

Highleads 用 MOTU オーディオインターフェイス mk3 シリーズの注意書き

絶対にオーディオインターフェイスを工場出荷時に初期化しないで下さい！

理由：Highleads 用 MOTU オーディオインターフェイス mk3 シリーズは全て、あくまでも Highleads 用の設定を書き込み保存しているのみであり、出荷時の初期化状態に、8 プリセットの設定データはありません。

初期化するという事は、《コンパクトエレキドラムセットの設定を消す》という事です。

お薦めする事。

【1】 **プリセット 1～8 は絶対に上書き保存しない**。もし自分の設定を作った場合はプリセット 9～16 に保存する事。

【2】 コンピュータに接続出来るならば、MOTU オーディオインターフェイス付属ドライバーをインストールし、インストールされたソフト【CueMix FX】を立ち上げて、プリセット 1 から 8 をコンピュータ上に保存して下さい。

1. オーディオインターフェイスに付属しているドライバーをインストールする。

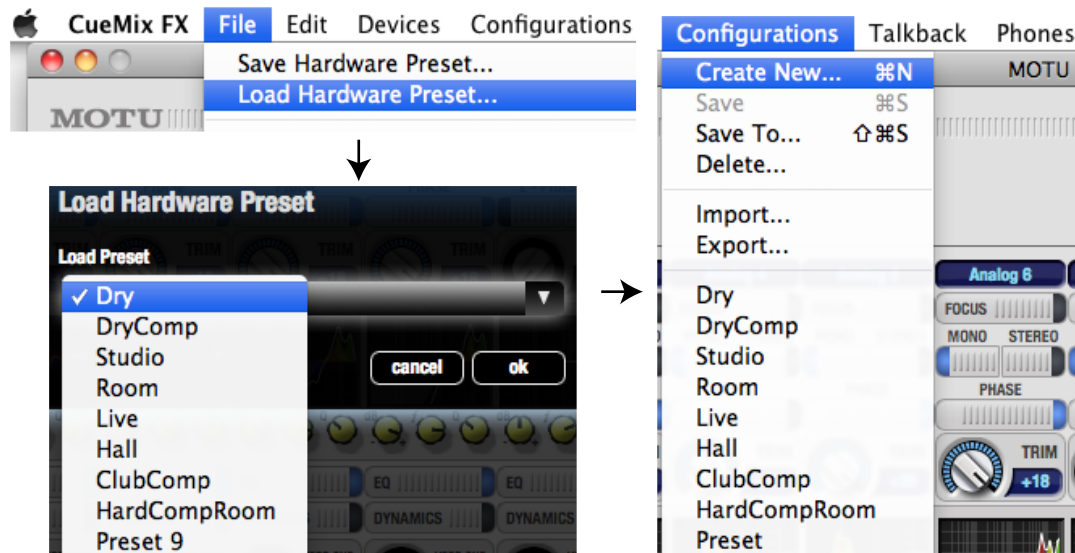
(オーディオインターフェイス取扱説明書にインストール方法が記述されてます)

FireWire and USB Audio Driver Installer (MOTU Audio Installer)



2. インストールされた CueMix FX を開く。

3. ファイルメニューの Load Hardware Presets で、プリセット 1 (Dry) プリセット 2 (DryComp) と順番にロードし、その都度、Configurationメニューにある Create New を選択し、(Dry) (DryComp) と入力し、プリセット 8 (HardComp Room) まで全て、Create New でプリセット名を入力する事を以て、コンピュータ上にプリセットを保存しておきましょう。



又、本体に保存させる場合は Preset 9～16 に保存して下さい。

もし万が一、初期化してしまった方で、最初のプリセットを再度入力希望される方は、お手数ですが、株式会社ハイリーズへ本体をお送り下さい。データ再入力手数料＝2000円を以て、対応させて頂きます。

〒193-0841 東京都八王子市裏高尾町190番地5

電話：050-3391-9719

株式会社ハイリーズ

Highleads

